

Dati tecnici generali / General data

Adatti per essere accoppiati a voltmetri indicatori con portata 100 V - 0.5 mA / Suitable to be coupled with voltmeters range 100 V - 0.5 mA
 Sovraccarico: 2 Vn per 1 s - 1.2 Vn permanente / Overload: 2 Vn for 1 s - 1.2 Vn constant

Precisione: classe 1 / Accuracy: class 1

Tensione di prova: 2 Vn + 1000 V / Test Voltage: 2 Vn + 1000 V

Corrente assorbita: 1 mA / Absorbed current: 1 mA

Esecuzione normale ad un solo isolatore primario con comune collegato a massa

Execution: normal with one primary insulator with a common connected to mass

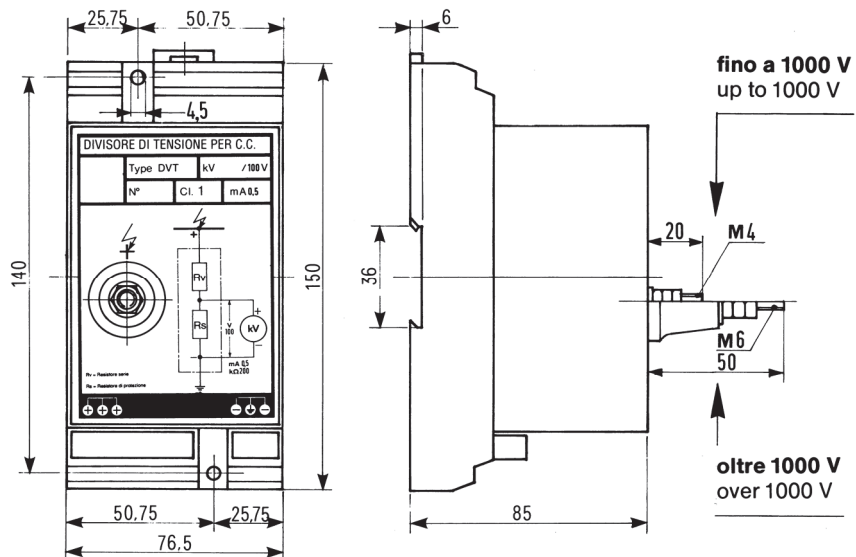
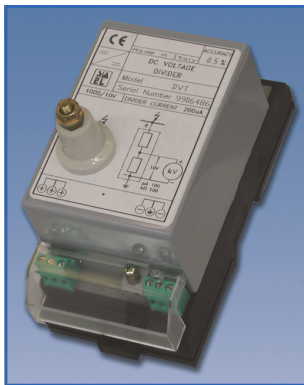
Custodia in materiale isolante per fissaggio a vite oppure a scatto su guida profilata 35 mm, secondo DIN 46277 /

Housing: thermoplastic material, for screw fixing or snap-on to rail to 35 mm, DIN 46277

Costruzione a norme CEI, IEC, DIN, VDE

Manufactured according to CEI, IEC, DIN, VDE Standards

Dimensioni in mm / Dimensions mm



Tensione Primaria Primary Voltage	Tensione Secondaria Secondary Voltage	Peso kg Weight kg	Codice Code
700 V	100 V (0,5mA)	0,30	DVT700V
800 V	100 V (0,5mA)	0,30	DVT800V
1000 V	100 V (0,5mA)	0,30	DVT1K0V
1500 V	100 V (0,5mA)	0,30	DVT1K5V
2000 V	100 V (0,5mA)	0,50	DVT2K0V
2500 V	100 V (0,5mA)	0,50	DVT2K5V
3000 V	100 V (0,5mA)	0,50	DVT3K0V
4000 V	100 V (0,5mA)	0,50	DVT4K0V
5000 V	100 V (0,5mA)	0,50	DVT5K0V