

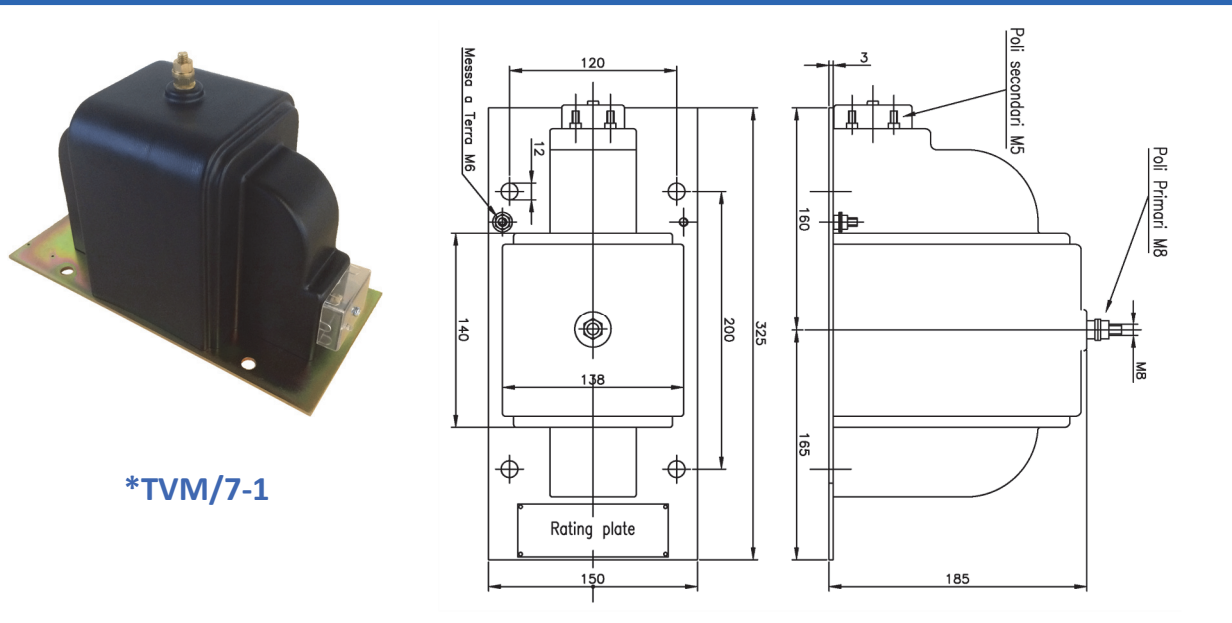
***Trasformatori di Tensione
per
Media Tensione (MT)***

***MV
Instruments Voltage
Transformers***

Dati tecnici generali / General data

- Livelli d'isolamento fino a / <i>Insulation levels up to</i>	36/70/170 kV	
- Frequenza nominale / <i>Rated frequency</i>	50 ÷ 60 Hz	
- Tensione secondaria nominale / <i>Rated secondary voltage</i>	100/√3 V	Altre a richiesta / <i>Others on request</i>
- Fattore di tensione / <i>Voltage factor</i>	1,9/8 V/h	
- Grado di protezione / <i>Protection degree</i>	IP20	
- Temperatura di funzionamento / <i>Working temperature</i>	-10 ÷ +70 °C	
- Temperatura di immagazzinamento / <i>Storage temperature</i>	-20 ÷ +80 °C	

- Conforme alle norme CEI EN 60044-2 & CEI EN 61869-3 / *According to IEC 60044-2 & IEC 61869-3 standards*
- Isolamento in resina / *Resin insulated*
- Esenti da scariche parziali / *Partial Discharger free*
- Funzionamento all'interno, installazione anche in clima tropicale / *Indoor operating, installation also in tropical climate*
- Coprimorsetti sigillabili sul secondario di misura, a richiesta / *Sealable protection on the measuring secondary on request*
- A richiesta due avvolgimenti secondari / *On request two secondary windings*

Dimensioni in mm / Dimensions mm

***TVM/7-1**

Tensione Primaria <i>Primary Voltage</i>	Prestazioni classi di Misura <i>Measure Burdens</i>					Prestazioni classi di Protezione <i>Protection Burdens</i>	
	Classe / <i>Class</i> 0,2	*Codice / <i>Code</i>	Classe / <i>Class</i> 0,5	Classe / <i>Class</i> 1	*Codice / <i>Code</i>	Classe / <i>Class</i> 3P	*Codice / <i>Code</i>
3000 V / √3	10 VA	TVM/7-13K0RS	30 VA	60 VA	TVM/7-13K0R	80 VA	TVM/7-13K0RP
4000 V / √3	10 VA	TVM/7-14K0RS	30 VA	60 VA	TVM/7-14K0R	80 VA	TVM/7-14K0RP
5000 V / √3	10 VA	TVM/7-15K0RS	30 VA	60 VA	TVM/7-15K0R	80 VA	TVM/7-15K0RP
6000 V / √3	10 VA	TVM/7-16K0RS	30 VA	60 VA	TVM/7-16K0R	80 VA	TVM/7-16K0RP

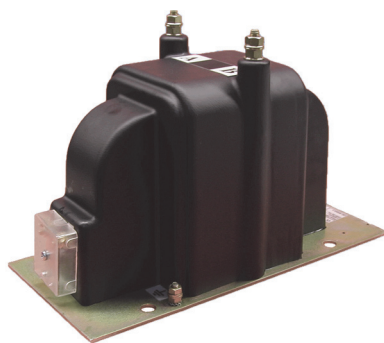
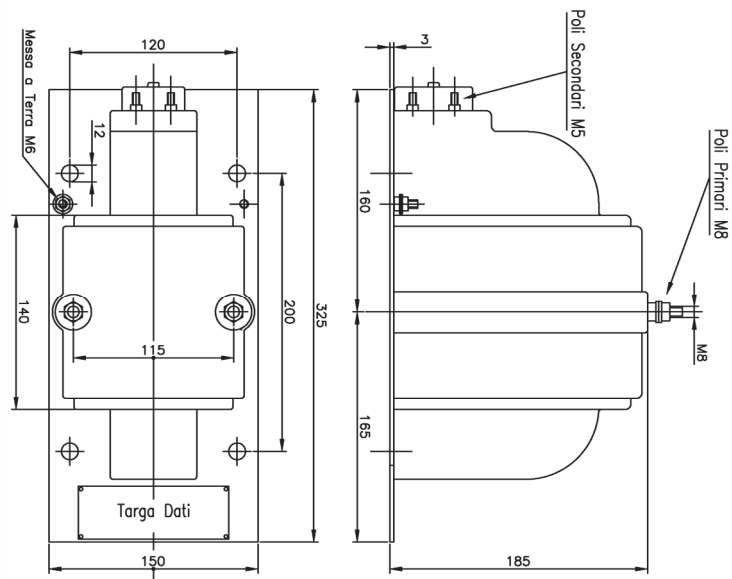
 Altre Tensioni Primarie a richiesta / *Other Primary Voltage on request*

 Eventuale avvolgimento ausiliario di misura (prestazione totale contemporanea per entrambi gli avvolgimenti uguale a quella indicata per Cl.0,5)
Eventual measure auxiliary winding (contemporary total burden for both windings equal to the value indicated for Cl.0,5)

Dati tecnici generali / General data

- Livelli d'isolamento fino a / <i>Insulation levels up to</i>	36/70/170 kV	
- Frequenza nominale / <i>Rated frequency</i>	50 ÷ 60 Hz	
- Tensione secondaria nominale / <i>Rated secondary voltage</i>	100 V	Altre a richiesta / <i>Others on request</i>
- Fattore di tensione / <i>Voltage factor</i>	1,2 V	
- Grado di protezione / <i>Protection degree</i>	IP20	
- Temperatura di funzionamento / <i>Working temperature</i>	-10 ÷ +70 °C	
- Temperatura di immagazzinamento / <i>Storage temperature</i>	-20 ÷ +80 °C	

- Conforme alle norme CEI EN 60044-2 & CEI EN 61869-3 / *According to IEC 60044-2 & IEC 61869-3 standards*
- Isolamento in resina / *Resin insulated*
- Esenti da scariche parziali / *Partial Discharger free*
- Funzionamento all'interno, installazione anche in clima tropicale / *Indoor operating, installation also in tropics*
- Coprimorsetti sigillabili sul secondario di misura, a richiesta / *Sealable protection on the measuring secondary on request*
- A richiesta due avvolgimenti secondari / *On request two secondary windings*

Dimensioni in mm / Dimensions mm

***TVM/7-2**


Tensione Primaria <i>Primary Voltage</i>	Prestazioni classi di Misura <i>Measure Burdens</i>					Prestazioni classi di Protezione <i>Protection Burdens</i>	
	Classe / <i>Class</i> 0,2	*Codice / <i>Code</i>	Classe / <i>Class</i> 0,5	Classe / <i>Class</i> 1	*Codice / <i>Code</i>	Classe / <i>Class</i> 3P	*Codice / <i>Code</i>
3000 V	15 VA	TVM/7-23K0S	40 VA	80 VA	TVM/7-23K0	100 VA	TVM/7-23K0P
4000 V	15 VA	TVM/7-24K0S	40 VA	80 VA	TVM/7-24K0	100 VA	TVM/7-24K0P
5000 V	15 VA	TVM/7-25K0S	40 VA	80 VA	TVM/7-25K0	100 VA	TVM/7-25K0P
6000 V	15 VA	TVM/7-26K0S	40 VA	80 VA	TVM/7-26K0	100 VA	TVM/7-26K0P

Altre Tensioni Primarie a richiesta / *Other Primary Voltage on request*
 Eventuale avvolgimento ausiliario di misura (prestazione totale contemporanea per entrambi gli avvolgimenti uguale a quella indicata per Cl.0,5)
Eventual measure auxiliary winding (contemporary total burden for both windings equal to the value indicated for Cl.0,5)