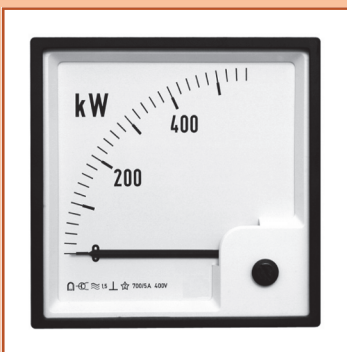


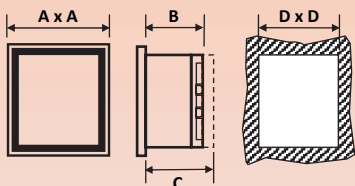


P../Q.. cl. 1.5

Wattmetri e Varmetri per CA ad indice scala 90° con trasduttore integrato
AC Pointer Wattmeters and Varmeters, 90° scale with built-in transducer



Dimensioni di ingombro e foratura pannello (mm)
Dimensions and panel cut-out (mm)



Codice code	A x A	B	C	D x D
P..48	48x48	54	63	45x45
P..72	72x72	54	63	68x68
P..96	96x96	87	91	92x92
P..144	144x144	87	91	138x138

Dati Tecnici

- Precisione ± 1.5 % del valore di fondo scala
- Portate amperometriche 5 A o 1 A (da precisare in fase d'ordine)
- Autoconsumo amperometrico 0,1 VA circa
- Portate voltmetriche 75V - 120V - 250V - 500V F-N (da precisare in fase d'ordine)
- Autoconsumo voltmetrico 0,1 VA circa
- Autoconsumo alimentazione 1,5 VA circa
- Tensione di riferimento per isolamento 0,6 kV
- Tensione di prova 2 kV (1' a 50 Hz)
- Frequenza di normale funzionamento 45 ÷ 65 Hz
- Sovraccarico permanente 1,2 In - 1,2 Vn
- Sovraccarico Istantaneo 10 In - 2 Vn
- Temperatura di funzionamento -25°C ÷ +50°C
- Temperatura di magazzino -40°C ÷ +80°C
- Grado di protezione custodia IP52
- Grado di protezione morsetti IP00 senza coprimorsetti / IP20 con coprimorsetti
- Costruzione a norme CEI, IEC, DIN, VDE

Technical Data

- Accuracy ± 1.5 % of full scale value
- Rated current 5 A or 1 A (to be specified in order)
- Current Self-consumption 0,1 VA approx.
- Rated voltage 75V - 120V - 250V - 500V L-N (to be specified in order)
- Voltage Self-consumption 0,1 VA approx.
- Supply Self-consumption 1,5 VA approx.
- Insulation reference voltage 0.6 kV
- Test voltage 2 kV (1' at 50 Hz)
- Operating frequency 45 ÷ 65 Hz
- Continuous overload 1,2 In - 1,2 Vn
- Instantaneous overload 10 In - 2 Vn
- Operating temperature -25°C ÷ +50°C
- Storage temperature -40°C ÷ +80°C
- Protection for housing IP52
- Protection for terminals IP00 without terminals cover / IP20 with terminals cover
- Manufactured according to CEI, IEC, DIN, VDE

WATTMETRI / WATTMETERS

SISTEMA SYSTEM	CODICE / CODE			
	48 X 48	72 X 72	96 X 96	144 X 144
Monofase Single Phase	PS48..	PS72..	PS96..	PS144..
Trifase 4 fili equilibrato Three-Phase 4 wires balanced load	PN48..	PN72..	PN96..	PN144..
Trifase 3 fili equilibrato Three-Phase 3 wires balanced load	PY48..	PY72..	PY96..	PY144..
Trifase 3 fili squilibrato Three-Phase 4 wires unbalanced load	PD48..	PD72..	PD96..	PD144..
Trifase 4 fili squilibrato Three-Phase 4 wires unbalanced load	PT48..	PT72..	PT96..	PT144..

Fondo scala, rapporto TA e rapporto TV da specificare in fase d'ordine
End scale, CT ratio and VT ratio to be specified in order
 Modelli P.48 e P.72 con accessorio convertitore separato
Models P.48 and P.72 with separated transducer

VARMETRI / VARMEETERS

SISTEMA SYSTEM	CODICE / CODE			
	48 X 48	72 X 72	96 X 96	144 X 144
Monofase Single Phase	QS48..	QS72..	QS96..	QS144..
Trifase 4 fili equilibrato Three-Phase 4 wires balanced load	QN48..	QN72..	QN96..	QN144..
Trifase 3 fili equilibrato Three-Phase 3 wires balanced load	QY48..	QY72..	QY96..	QY144..
Trifase 3 fili squilibrato Three-Phase 4 wires unbalanced load	QD48..	QD72..	QD96..	QD144..
Trifase 4 fili squilibrato Three-Phase 4 wires unbalanced load	QT48..	QT72..	QT96..	QT144..

Fondo scala, rapporto TA e rapporto TV da specificare in fase d'ordine
End scale, CT ratio and VT ratio to be specified in order
 Modelli Q.48 e Q.72 con accessorio convertitore separato
Models Q.48 and Q.72 with separated transducer

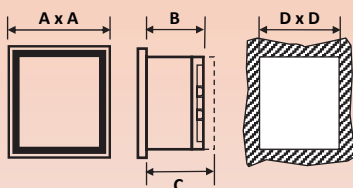


P.L/Q.L cl. 1.5

Wattmetri e Varmetri per CA ad indice scala 240° con trasduttore integrato
AC Pointer Wattmeters and Varmeters, 240° scale with built-in transducer



Dimensioni di ingombro e foratura pannello (mm)
Dimensions and panel cut-out (mm)



Codice code	A x A	B	C	D x D
P..48	48x48	54	63	45x45
P..72	72x72	54	63	68x68
P..96	96x96	87	91	92x92
P..144	144x144	87	91	138x138

Dati Tecnici

- Precisione $\pm 1.5\%$ del valore di fondo scala
- Portate amperometriche 5 A o 1 A (da precisare in fase d'ordine)
- Autoconsumo amperometrico 0,1 VA circa
- Portate voltmetriche 75V - 120V - 250V - 500V F-N (da precisare in fase d'ordine)
- Autoconsumo voltmetrico 0,1 VA circa
- Autoconsumo alimentazione 1,5 VA circa
- Tensione di riferimento per isolamento 0,6 kV
- Tensione di prova 2 kV (1' a 50 Hz)
- Frequenza di normale funzionamento 45 ÷ 65 Hz
- Sovraccarico permanente 1,2 In - 1,2 Vn
- Sovraccarico Istantaneo 10 In - 2 Vn
- Temperatura di funzionamento -25°C ÷ +50°C
- Temperatura di magazzino -40°C ÷ +80°C
- Grado di protezione custodia IP52
- Grado di protezione morsetti IP00 senza coprimorsetti / IP20 con coprimorsetti
- Costruzione a norme CEI, IEC, DIN, VDE

Technical Data

- Accuracy $\pm 1.5\%$ of full scale value
- Rated current 5 A or 1 A (to be specified in order)
- Current Self-consumption 0,1 VA approx.
- Rated voltage 75V - 120V - 250V - 500V L-N (to be specified in order)
- Voltage Self-consumption 0,1 VA approx.
- Supply Self-consumption 1,5 VA approx.
- Insulation reference voltage 0.6 kV
- Test voltage 2 kV (1' at 50 Hz)
- Operating frequency 45 ÷ 65 Hz
- Continuous overload 1,2 In - 1,2 Vn
- Instantaneous overload 10 In - 2 Vn
- Operating temperature -25°C ÷ +50°C
- Storage temperature -40°C ÷ +80°C
- Protection for housing IP52
- Protection for terminals IP00 without terminals cover / IP20 with terminals cover
- Manufactured according to CEI, IEC, DIN, VDE

WATTMETRI / WATTMETERS

SISTEMA SYSTEM	CODICE / CODE			
	48 X 48	72 X 72	96 X 96	144 X 144
Monofase Single Phase	PSL48..	PSL72..	PSL96..	PSL144..
Trifase 4 fili equilibrato Three-Phase 4 wires balanced load	PNL48..	PNL72..	PNL96..	PNL144..
Trifase 3 fili equilibrato Three-Phase 3 wires balanced load	PYL48..	PYL72..	PYL96..	PYL144..
Trifase 3 fili squilibrato Three-Phase 4 wires unbalanced load	PDL48..	PDL72..	PDL96..	PDL144..
Trifase 4 fili squilibrato Three-Phase 4 wires unbalanced load	PTL48..	PTL72..	PTL96..	PTL144..

Fondo scala, rapporto TA e rapporto TV da specificare in fase d'ordine
End scale, CT ratio and VT ratio to be specified in order
Modelli P.48 e P.72 con accessorio convertitore separato
Models P.48 and P.72 with separated transducer

VARMETRI / VARMETERS

SISTEMA SYSTEM	CODICE / CODE			
	48 X 48	72 X 72	96 X 96	144 X 144
Monofase Single Phase	QSL48..	QSL72..	QSL96..	QSL144..
Trifase 4 fili equilibrato Three-Phase 4 wires balanced load	QNL48..	QNL72..	QNL96..	QNL144..
Trifase 3 fili equilibrato Three-Phase 3 wires balanced load	QYL48..	QYL72..	QYL96..	QYL144..
Trifase 3 fili squilibrato Three-Phase 4 wires unbalanced load	QDL48..	QDL72..	QDL96..	QDL144..
Trifase 4 fili squilibrato Three-Phase 4 wires unbalanced load	QTL48..	QTL72..	QTL96..	QTL144..

Fondo scala, rapporto TA e rapporto TV da specificare in fase d'ordine
End scale, CT ratio and VT ratio to be specified in order
Modelli Q.48 e Q.72 con accessorio convertitore separato
Models Q.48 and Q.72 with separated transducer



P../Q.. cl. 1.5 **P.L/Q.L** cl. 1.5

Schemi di inserione
Wiring diagrams

