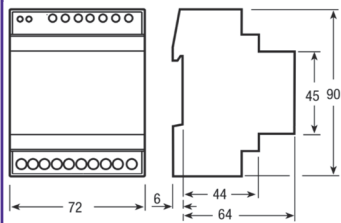


# ECSEM62 cl.1    ECSEM66MID cl.B

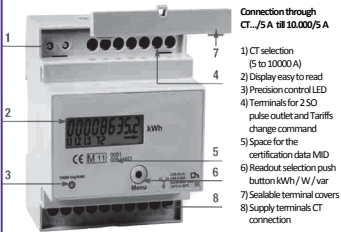
Contatore di energia attiva trifase 5 A  
Three phase active energy meters 5 A



### Dimensioni di ingombro (mm) Dimensions (mm)



### Descrizione Description



- Connection through CT.../5A till 10000/5A
- 1) CT selection (5 to 10000 A)
  - 2) Display easy to read
  - 3) Precision control LED
  - 4) Terminals for 2.50 pulse outlet and Tariffs change command
  - 5) Space for the certification data MID
  - 6) Readout selection push button kWh / Wh / var
  - 7) Sealable terminal covers
  - 8) Supply terminals CT connection

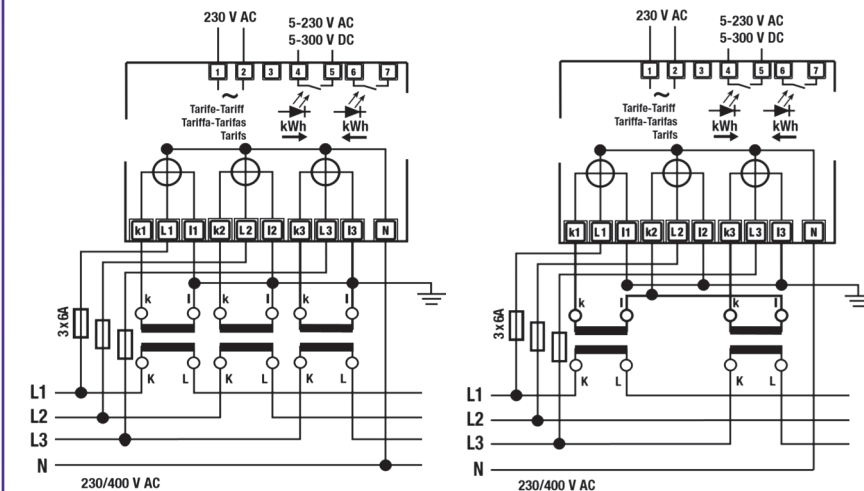
### Dati Tecnici

- Precisione  $\pm 1\%$
- Lettura diretta si
- Conteggio massimo 9999999,99
- Ingresso di tensione 230/400 Vac (184  $\div$  276 V F/N)
- Ingresso di corrente 5 (6 A) - settaggio TA da 5 A / 10.000 A primari
- Campo di misura 0,003 A - I<sub>max</sub>
- Frequenza di funzionamento 50 Hz
- Sovraccarico Istantaneo 120 A / 0,5 s
- Uscita impulsiva (nr.2) peso impulso: 100-10-1 imp / kWh (impostabile)  
durata impulso: 30 ms  
V e I max: 5 - 300 Vdc / 90 mAcd
- Rilevazione errore di collegamento si
- Temperatura di funzionamento -10°C  $\div$  +55°C
- Temperatura di magazzino -25°C  $\div$  +70°C
- Tensione di prova 4 kV, 50 Hz, 60 s
- Tensione di prova a impulso 6 kV, 1,2/50  $\mu$ s
- Alimentazione ausiliaria Autoalimentati
- Consumo circuiti di corrente <1 VA
- Consumo circuiti di tensione <8 VA
- Grado di protezione custodia IP51
- Grado di protezione morsetti IP20
- Connessioni morsetti a vite max 4mm<sup>2</sup>
- Custodia materiale termoplastico autoestinguente UL 94 - V0
- Costruzione a norme MID 2004/22/CE ; EN50470-1-3 ; EN 62053-23-31

### Technical Data

- Accuracy  $\pm 1$
- Direct reading yes
- Maximum Counting 9999999,99
- Voltage input 230/400 Vac (184  $\div$  276 V F/N)
- Current input 5 (6 A) - For transformer primary current of 5 A to 10.000 A
- Operational current range 0,003 A - I<sub>max</sub>
- Frequency 50 Hz
- Instantaneous overload 120 A / 0,5 s
- Pulse value: 100-10-1 imp / kWh (adjust.)
- pulse duration: 30 ms
- V e I max: 5 - 300 Vdc / 90 mAcd
- yes
- Operating temperature -10°C  $\div$  +55°C
- Storage temperature -25°C  $\div$  +70°C
- Test voltage 4 kV, 50 Hz, 60 s
- Impulse voltage strenght 6 kV, 1,2/50  $\mu$ s
- Power supply Self supplied
- Current circuits consumption <1 VA
- Voltage circuits consumption <8 VA
- Protection for housing IP51
- Protection for terminals IP20
- Connections screws max 4mm<sup>2</sup>
- Case Self-extinguishing thermoplastic material UL 94 - V0
- Manufactured according to MID 2004/22/CE ; EN50470-1-3 ; EN 62053-23-31

### Schemi di inserzione Wiring diagrams



TIPO TYPE	CODICE / CODE
Standard	ECSEM62
Certificato MID MID Certified	ECSEM66MID